



VISITE PILOTO
O'Higgins #0350 - Temuco

OFICINAS | SALA DE VENTAS | CABAÑAS

ESPECIFICACIONES TÉCNICAS GENERALES

DIMENSIONES MÓDULO: **18mts²** | Largo : 600 * Ancho : 300 * Alto : 290 cms

ESPECIFICACIONES BASIC

ESTRUCTURA

- * Pilares y Vigas Estructurales de Acero Galvanizado Electropintado.
- * Aislación de muros en Panel Sándwich EPS (placas de acero galvanizado / interior de poliestireno expandido, espesores de: 50, 75 y 100 mm).
- * Entramado de piso y cielo en vigas de acero galvanizado de 3mm de espesor.
- * Placas Estructurales de piso de SPC de alta densidad (compuesto de piedra polímero y resina) de 20mm de espesor.
- * Cubierta de Acero Galvanizado electropintado 0,5 mm. Aislación de lámina mineral 50 mm Papel Aluminio.

REVESTIMIENTOS

- * EXTERIOR: Placas de Metal Siding (Panel Aislante Ignifugo con Poliuretano).
- * INTERIOR HABITACIÓN: Panel Alveolar decorativo de WPC Aislante Termoacústico, espesor de 10mm Revestido en Folio Papel Bambú.
- * PISO INTERIOR: SPC de 5.5mm con capa IXPE aislación termo acústica y resistencia al agua.

PUERTAS & VENTANAS (BASIC)

- * Puerta de Madera Vidriada color (98 x200 cm).
- * Ventanas Projectante PVC Termopanel (110x100 cms).

INSTALACIÓN ELÉCTRICA

- * Tablero Electrónico Interior Embutido.
- * Módulos Eléctricos Bticino.
- * 2 Enchufes dobles, 2 Centros de luz.
- * Luces Led.
- * Conexión Exterior con Enchufe Industrial.

ESPECIFICACIONES OPCIONALES

EQUIPAMIENTO DE BAÑO

- * Inodoro Dual (WC) de bajo consumo con doble pulsador.
- * Mueble Vanitorio y Fuentón de cerámica.
- * Grifería Monomando.
- * Receptáculo de fibra con mampara de puerta corrediza con cristal templado.
- * Barra ducha con jabonera incorporada.
- * Ducha de mano con rociador.
- * Espejo con luz Led.

EQUIPAMIENTO COCINA FULL ELECTRIC

- * Mueble de Cocina (base + aéreo)
- * EQUIPAMIENTO TEKA:
 - Encimera Vitrocerámica de dos platos.
 - Fuentón/Lavaplatos + Grifería.
 - Horno Eléctrico.
- Microondas Empotrado.
- Refrigerador tipo Cava.

MOBILIARIO

- * Muebles aéreos de habitación + Mueble Closet pasillo.

TERRAZA

- * PISO TERRAZA: Tabla Deck Exterior WPC, impermeable y anticorrosiva.

PUERTAS & VENTANAS (HOME)

- * Puerta Abatir PVC Termopanel Vidriada.
- * Ventanas Paño Fijo PVC Temopanel.
- * Ventana Baño Projectante PVC Temopanel.

INSTALACIÓN ELÉCTRICA

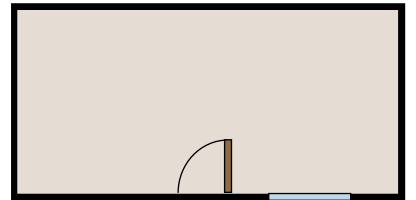
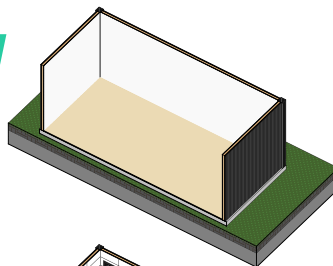
- * Tablero Electrónico Interior Embutido.
- * Módulos Eléctricos Bticino.
- * 8 Enchufes dobles, 8 Centros de luz Interior, 4 Centros de Luz Exterior.
- * Luces Led.
- * Conexión Exterior con Enchufe Industrial.



MODELO BASIC

OFICINAS / SALAS DE VENTAS
* Planta Libre

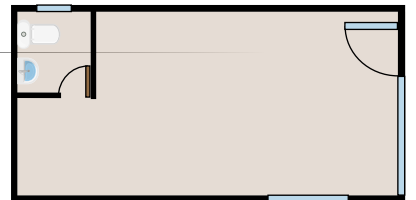
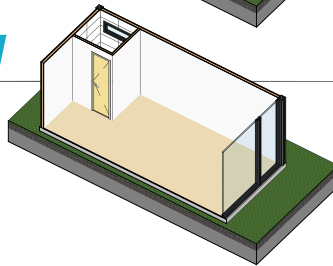
INLCUYE ESPECIFICACIONES BASIC



MODELO OFFICE

OFICINAS / SALAS DE VENTAS
* Planta con Baño simple
* Ventanas y Puerta (según Requerimientos)

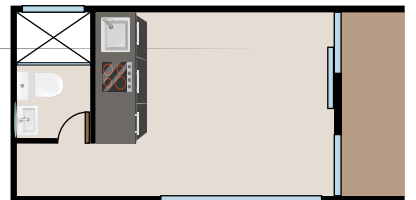
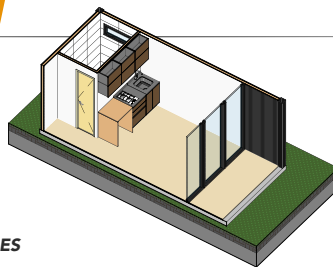
INLCUYE ESPECIFICACIONES BASIC



MODELO HOME

CABAÑAS
* Planta con Baño completo
* Cocina Equipada Full Electric
* Ventanales Paño Fijo y Puerta Abatir PVC Termopanel
* Terraza opcional

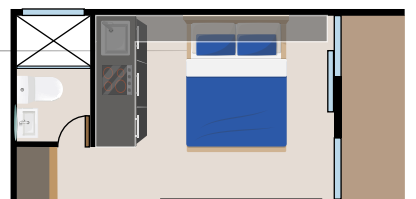
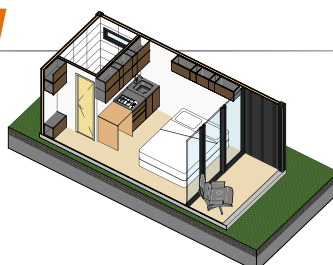
INLCUYE ESPECIFICACIONES BASIC Y OPCIONALES



MODELO FULL HOME

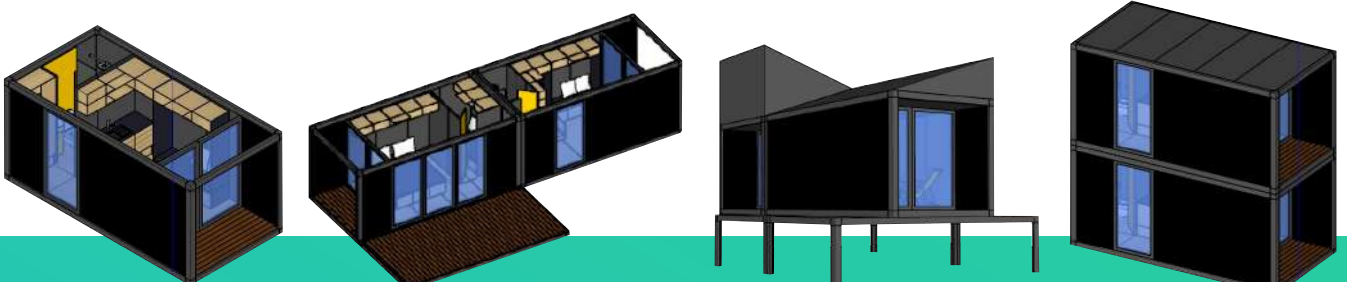
CABAÑAS
* Planta con Baño completo
* Cocina Equipada Full Electric
* Ventanales Paño Fijo y Puerta Abatir PVC Termopanel
* Muebles Aéreos Habitación y Closet Pasillo
* Terraza opcional

INLCUYE ESPECIFICACIONES BASIC Y OPCIONALES



Nuestros Módulos cumplen con ordenanzas de construcción.

*** Trabajamos tu proyecto según tus requerimientos.**



COTIZA TU PROYECTO CON NOSOTROS

+56 9 9827 0694 | +56 9 9872 2458



**MODULAR
HOUSES**

RGN EMPRESAS